



優れた花芽抑制と
育成効果!

優れた視認性と
作業効率!

電照菊
専用

LED電球を 低コストで導入できます。



電照菊専用
LEDピンク電球

特長

電気代削減

電気代は白熱球の1/6、
蛍光灯の1/2、アンペア
基本料金も削減。

防水・防塵性能に加え、 口金は防錆処理を施した 塩害対策仕様

長寿命

LED電球の寿命は約40,000時間
(10年以上)、白熱球の40倍、
蛍光灯の5倍。

丈夫

レンズ部はポリカーボネートを使用。
ガラスの電球よりも丈夫で安全性アップ。

小型軽量

105gと軽量なので、
電線の垂れ下がらなし。

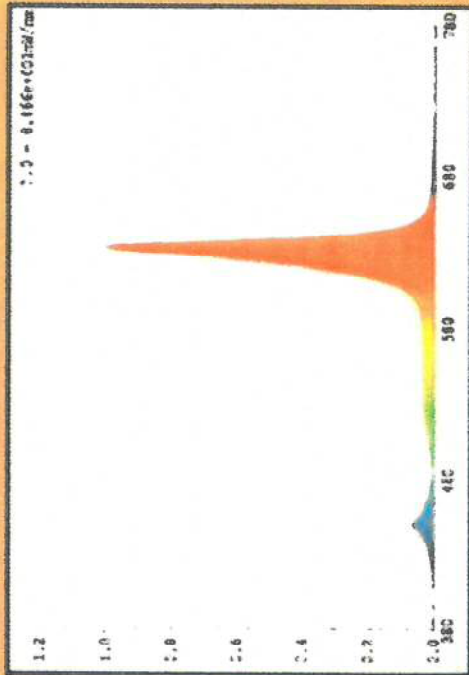
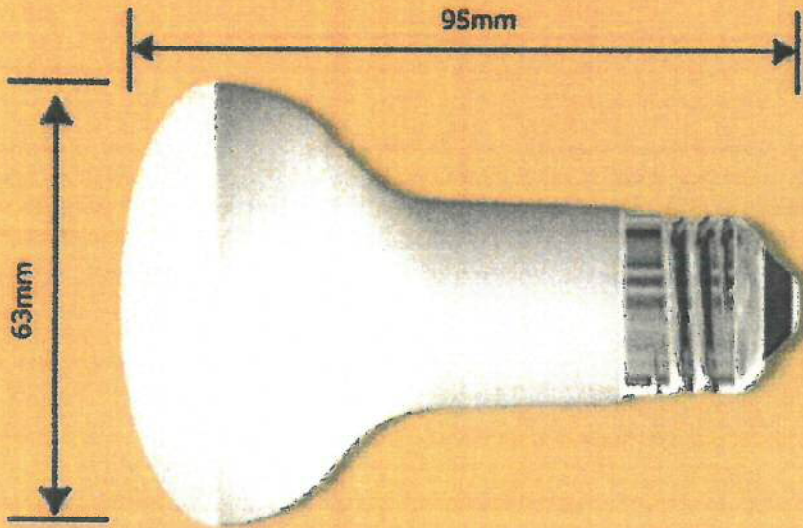
広く届く光

照射角度は120°、隅々まで効果を発揮。



●LED電球の保証期間は、商品お買い上げ日（お引き渡し日）より2年間です。
取扱説明書または本製品の梱包箱に記載の「ご使用上の注意」に従った使用で、保証期間内に生じた故障の場合に、無料で修理または交換致します。
保証期間内でも下記の場合には原則として無料での修理または交換の対象外とさせていただきます。
①ご使用上の不当及び誤った改造や修理による損傷や故障。②落雷、水害、地震、火災やその他の天災地変、異常電圧、指定外の使用電源（電圧、周波数）などによる故障及び損傷。③施工工事の際の不備の要因による不具合・故障。④法令や取扱説明書で要求される保守点検をおこなわないことによる不具合・故障。

電照栽培シリーズ



波長

●消費電力	8W	●寿命	40,000時間
●保証期間	2年	●环境温度	-20°C~ 50°C
●波長・色温度	630nm+ 5000K	●口金	E26
●電圧	100V~ 240V	●防塵防水	IP65
●全光束	500lm	●サイズ	φ63X 95mm
●照射角度	120°	●重量	105g

赤色(開花抑制・光合成促進)の波長の効果を活かしながらも、昼白色に近い効果が期待できます。

商品番号

FLB08-RWR(ピンク色)

畜産用

植物用

直管型

電球型

キャンドル型

ビーム

レフ

スポット

フィラメント

ランタン

バッテリー

「植物用：LED電球8W（IP65）ピンク」

HOME > PRODUCT > 植物用 > 植物用LED電球8W（IP65）ピンク

植物用LED電球（IP65）昼白色 植物用LED電球（IP65）赤



【FEDLITE】
植物用LED電球 8W（IP65）
ピンク(630nm)
電照菊
E26口金 配光角度120度

PSE認証済
メーカー2年保証

赤色（開花抑制・光合成促進）
の波長の効果を活かしなが
らも、昼白色に近い効果が期待で
きます。

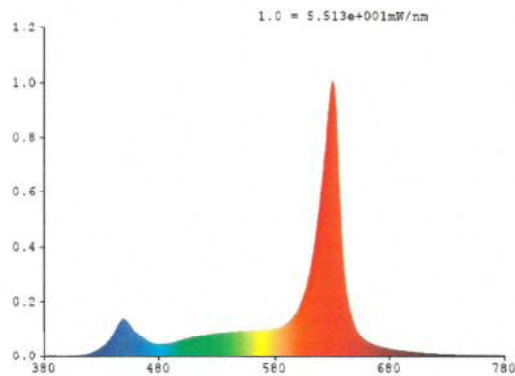
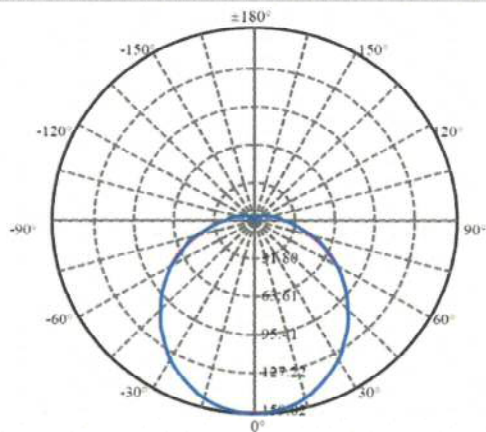
【商品説明】植物用LED電球8W（IP65）ピンク

植物用LED電球8W（IP65）ピンク仕様

消費電力	8w	色温度	赤630nm+5000k
全光束	500lm	口金	E26
環境温度	-20～50℃	配光角度	120°
サイズ	Φ63・98mm	重量	105g
周波数	50/60Hz	定格寿命	40000時間
IP規格	IP65	電圧	100V～240V
<PSE認証済>		<PL保険加入済>	
<メーカー2年保証>		MADE IN CHINA	



畜産用
植物用
直管型
電球型
キャンドル型
ビーム
レフ
スポット
フィラメント
ランタン
バッテリー



【設置推奨例】
間隔：3m
高さ：2m

- 【630nm】
電照に最適な波長
(630nm)を採用
- 【虫対策】
紫外線の少ない
LEDは虫を寄せ付
けにくく衛生的
- 【対策】
口金の防錆と共に
防水、防塵、傷害
対策
- 【軽量】
低コスト、小
型、軽量(105g)を
実現
- 【120°】
均一な照射角、
十分な光強度設
計
- 【エコ】
CO2削減により
環境に優しく安
全



栃木県：菊生産者様



愛知県：菊生産者様



愛知県：菊生産者様

取り扱い上のお願い

【ご購入に際して】
●電球をお買い求めの際には口金、種類、調光器・密閉系器具対応可否をご確認下さい。設置箇所、照明器具によってはご使用できない場合があります。

【ご注意】
●安全上の注意・ご使用上の注意をよくお読みの上、正しくお使いください。
●LEDの保証期間は、商品御買上日（お引き渡し日）より2年間です。
●取扱説明書または本製品の梱包箱に記載の「ご使用上の注意」に従った使用で、保証期間内に生じた故障の場合に、無料で修理または交換致します。
●保証期間内でも下記の場合には原則として無料で修理または交換の対象外とさせていただきます。
①ご使用上の不当及び誤った改造や修理による損傷や故障。
②落雷、水害、地震、火災やその他の天災地変、異常電圧、していがいの使用電源（電圧、周波数）などによる故障及び損傷。
③施工工事の際の不備の要因による不具合・故障。
④法令や取扱説明書で要求される保守点検を行わないことによる不具合・故障。

HOME COMPANY PRODUCT NEWSLETTER CONTACT

専エベスト株式会社 × FEDLITE

〒170-0003 東京都豊島区駒込6-34-5 電話03-5980-7861 お問合せ時間10:00-17:00 (土日・祝祭日・お盆・年末年始)

copyright ©2018 「FEDLITE」 All rights reserved.